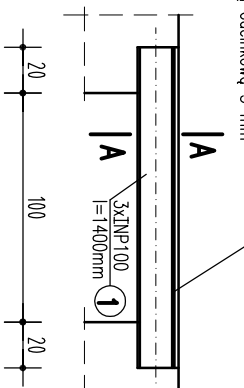
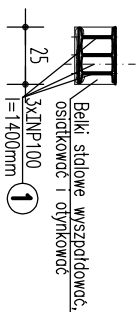


## N-1 Nadproże stalowe szt.1

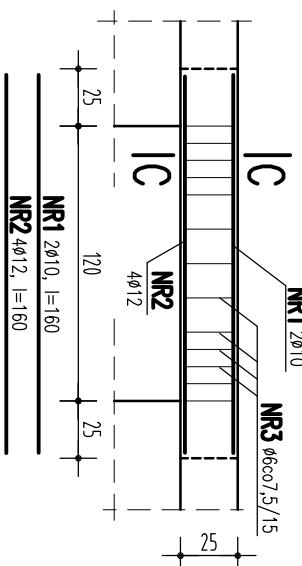
Profilę stalowe połączyć ze sobą przez spawanie spoiną pachwinową odcinkową 3 mm



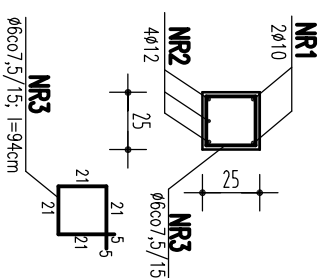
**PRZEKRÓJ A-A**



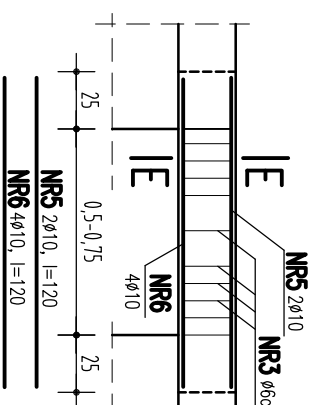
**N-2 Nadproża szt.2**



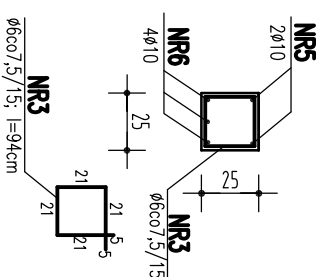
## PRZEKRÓJ C-C



**N-3 Nadproża szt.16**

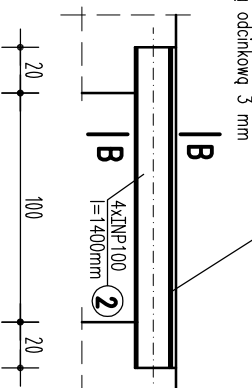


**PRZEKRÓJ E-E**

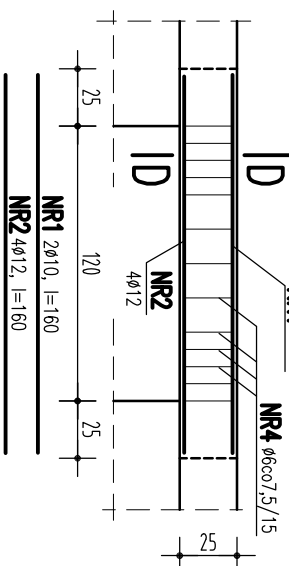
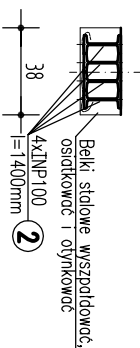


**N-1a Nadproże stalowe szt.1**

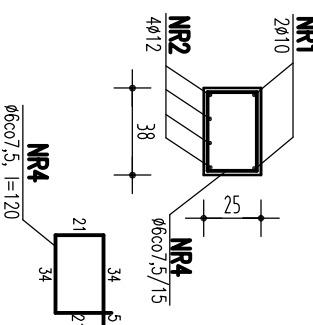
Profilę stalowe połączyć ze sobą przez spawanie  
spoiną pachwinową odcinkową 3 mm



**PRZEKRÓJ B-B**

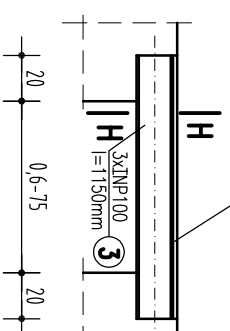


**PRZEKRÓJ D-D**

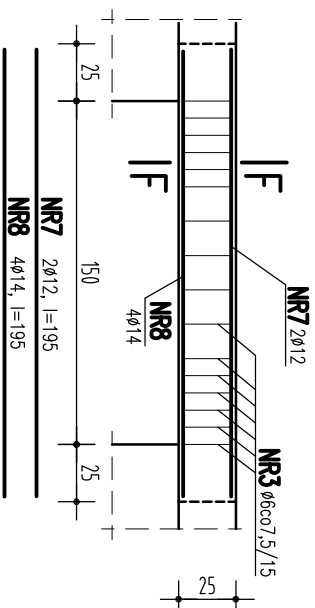


**N-5 Nadproże stalowe szt.6**

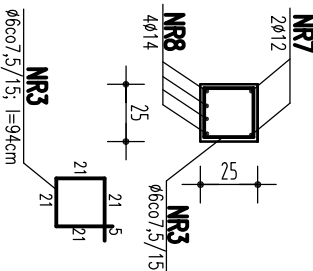
Profilę stalowe połączyć ze sobą przez spawanie spoiną pachwinową odcinkową 3 mm



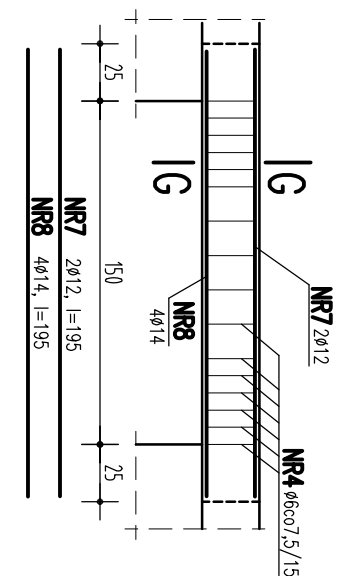
**N-4 Nadproża szt.8**



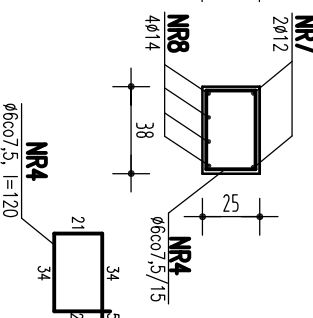
**PRZEKRÓJ F-F**



**N-4a Nadproża szt.2**

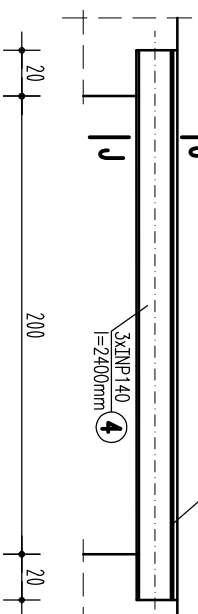


## PRZEKRÓJ G-G

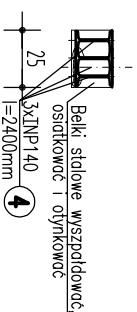


**N-6 Nadproże stalowe szt.1**

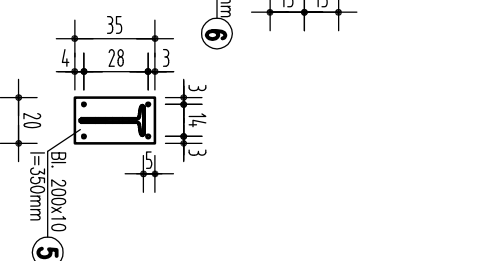
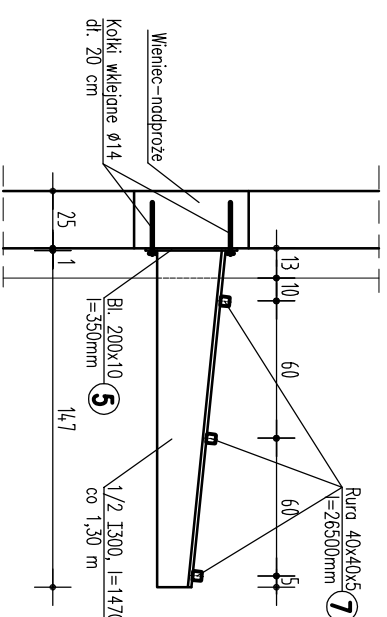
Profile stalowe połączyć ze sobą przez spawanie spoiną, pachwinową odcinkową 3 mm



**PRZEKRÓJ J-J**



## Daszek mb.26,5



wybranek@op.pl    tel (65) 67 62 916,    0608-366-223	
<b>PROJEKT KONSTRUKCJI</b>	
CENTRALNY MAGAZYN ZBIORÓW Z ZAPLECZEM TECHNICZNYM MUZEUM ROLNICTWA IM. KS. K. KLUKA W CIECHANOWCU	
Poz. N-1, N-1a, N-2, N-2a, N-3, N-4, N-4a, N-5, N-6 Nadproża otworów wentylacyjnych Daszek	
AUTOR / KONSTRUKCJA : mgr inż. Wiesław Paruk (Bł 109/90)	
WSP. PRACA: Halina Paruk	
SPRAWDZAJĄCY / KONSTRUKCJA : mgr inż. Marek Ruciński (Bł 197/66)	
PROJEKT stworzony programem autorskim z tytułem o Pomoc Autorskim i prawach pokrewnych 02.01.2023r. 23.01.2023r. 23.01.2023r. 23.01.2023r. 23.01.2023r. 23.01.2023r. 23.01.2023r. 23.01.2023r. 23.01.2023r. 23.01.2023r.	
DATA	
28 luty 2008	
PODPIS NR RYS	
27	